

Health Research Classification System - HRCS

NSG 17.11.2016
Stig Slipersæter



HRCS Online
UKCRC Health Research Classification System



Health Research Classification System - HRCS

- Health Research Classification System (HRCS) er et verktøy for å analysere forskningsinnsats på helsefeltet
- HRCS inkluderer all forskning knyttet til temaet helse innenfor alle fag og disipliner

1. Research Activity / Forskningsaktivitet

Hvilken type forskning som utføres: 8 hovedkategorier (kan deles i 48 underkategorier)

2. Health Category / Helsekategori

Forskningens relevans for sykdom og helse: 21 kategorier

Bakgrunn

- HRCS ble utviklet i England, første HRCS-rapport kom i 2005
- Siden den gang har systemet blitt utviklet og forbedret
- I 2014 kom den tredje HRCS-rapporten som kartlegger helseforskning finansiert både av det offentlige og av ideelle organisasjoner i Storbritannia
 - Dekker ca 90 % av totalinnsatsen på helseforskning
 - [UK Health Research Analysis 2014.pdf](#)

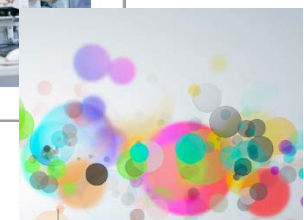


Bruksområder for HRCS

- Oversikt over
 - forskningsinnsatsen rettet mot ulike sykdommer eller organer
 - finansieringen av forskningen og fordeling på ulike finansieringskilder
 - forskningsinnsatsen ved institusjonene og på lavere nivåer til bruk for internt strategisk arbeid
- Gir grunnlag for å vurdere ressursinnsatsen rettet inn mot forskning på ulike sykdommer og organer når forskningsinnsatsen sammenholdes med sykdomsbyrden i befolkningen
- Dialog og samarbeid nasjonalt
- Rapportering til finansierende myndigheter
- Sammenligninger nasjonalt og internasjonalt

HRCS i Norge

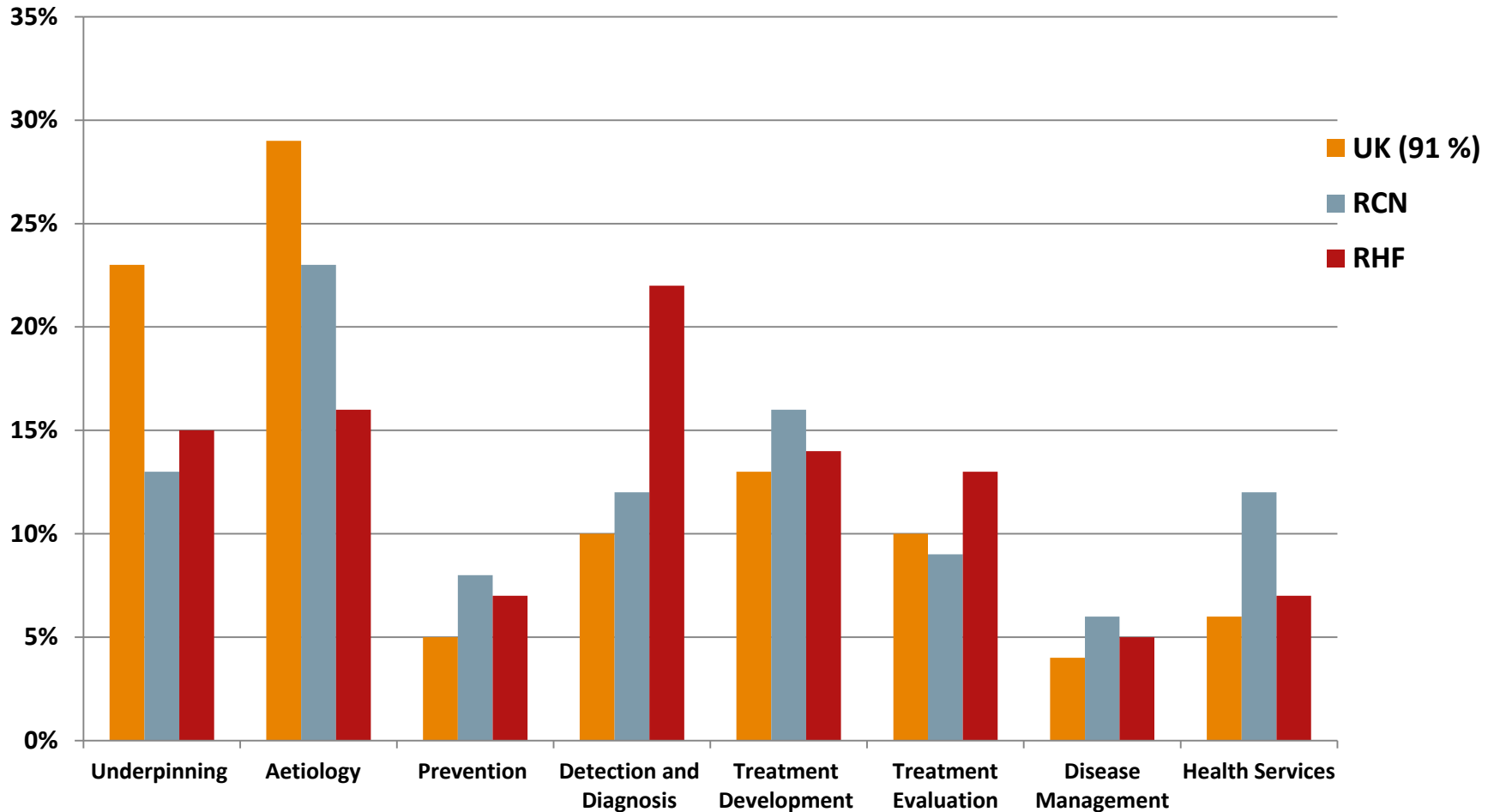
- Det er et økende behov for kunnskap om helseforskningen i Norge
- Forskningsmeldingen "Lange linjer – kunnskap gir muligheter", stadfester at HRCS skal benyttes som nasjonalt system for klassifisering av medisinsk og helsefaglig forskning
- Regjeringen legger i handlingsplanene for oppfølging av HelseOmsorg21-strategien til grunn at HRCS skal benyttes i et helhetlig monitoreringssystem for helseforskningen
- HelseOmsorg21-monitor utvikles av Forskningsrådet på oppdrag fra HOD



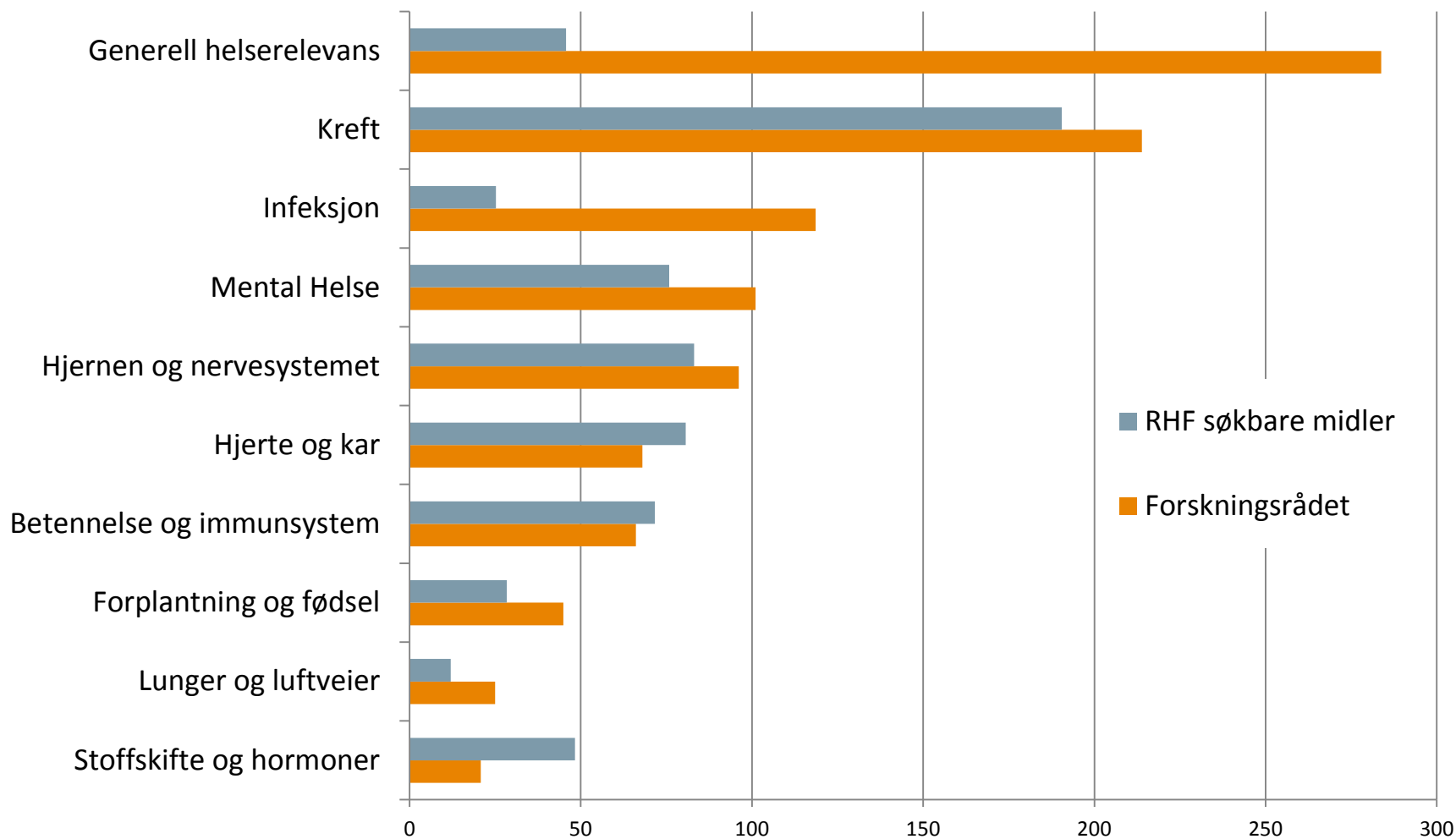
HRCS kartlegging i Norge per i dag

- Forskningsrådets helseprosjekter
 - 835 prosjekter \approx 1,1 mrd. kroner (2015)
- EU-finansierte helseprosjekter med norsk deltakelse
 - Prosjekter \approx 0,1 mrd kroner (2015)
- Helseforetakenes søkbare prosjektmidler
 - Prosjekter \approx 0,85 mrd kroner (2015)
 \approx 25 % av total FoU ved helseforetakene
- Kreftforeningens prosjekter
 - Prosjekter \approx 0,2 mrd kroner (2015)

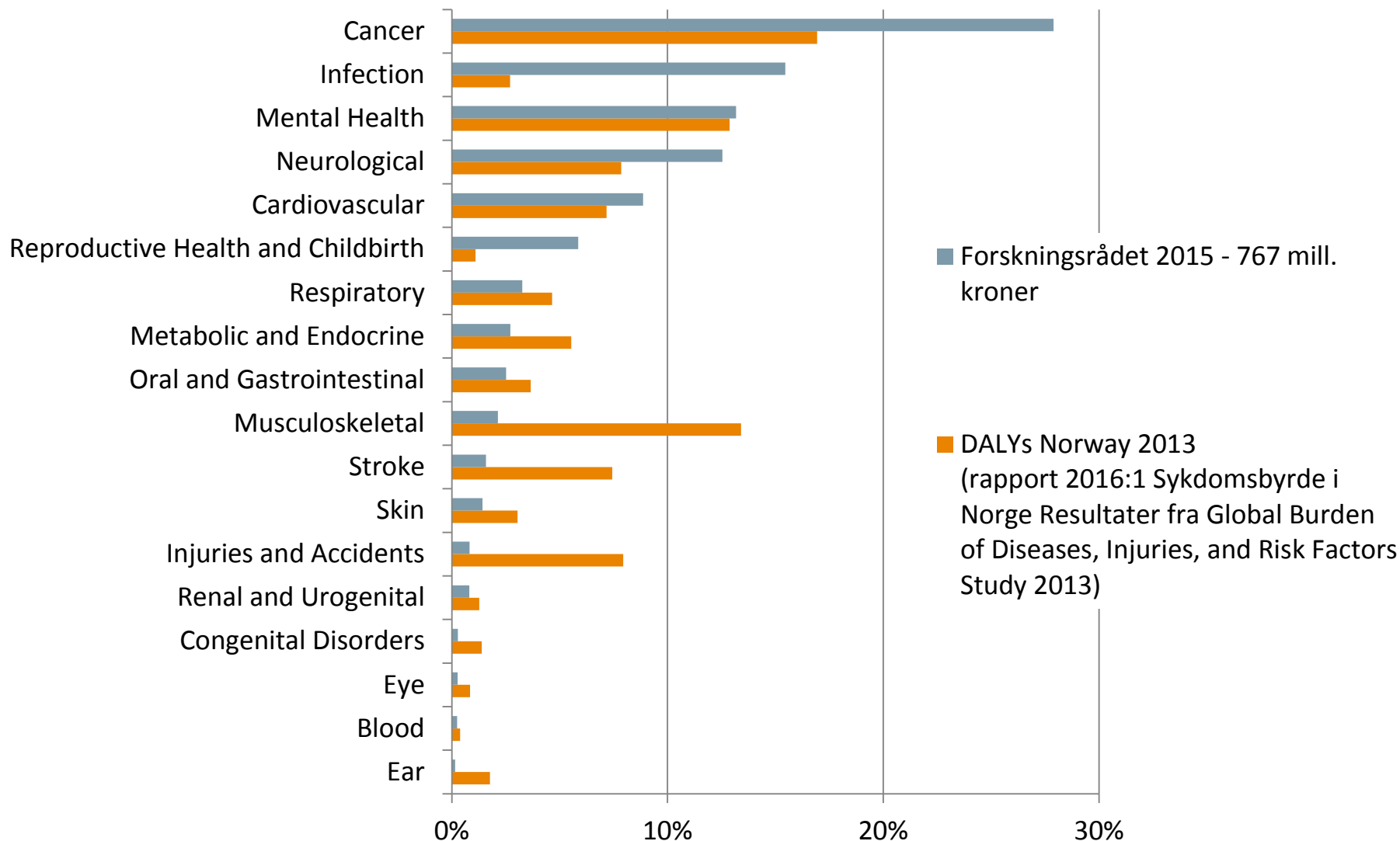
Sammenligning av innsats innenfor ulike forskningsaktiviteter



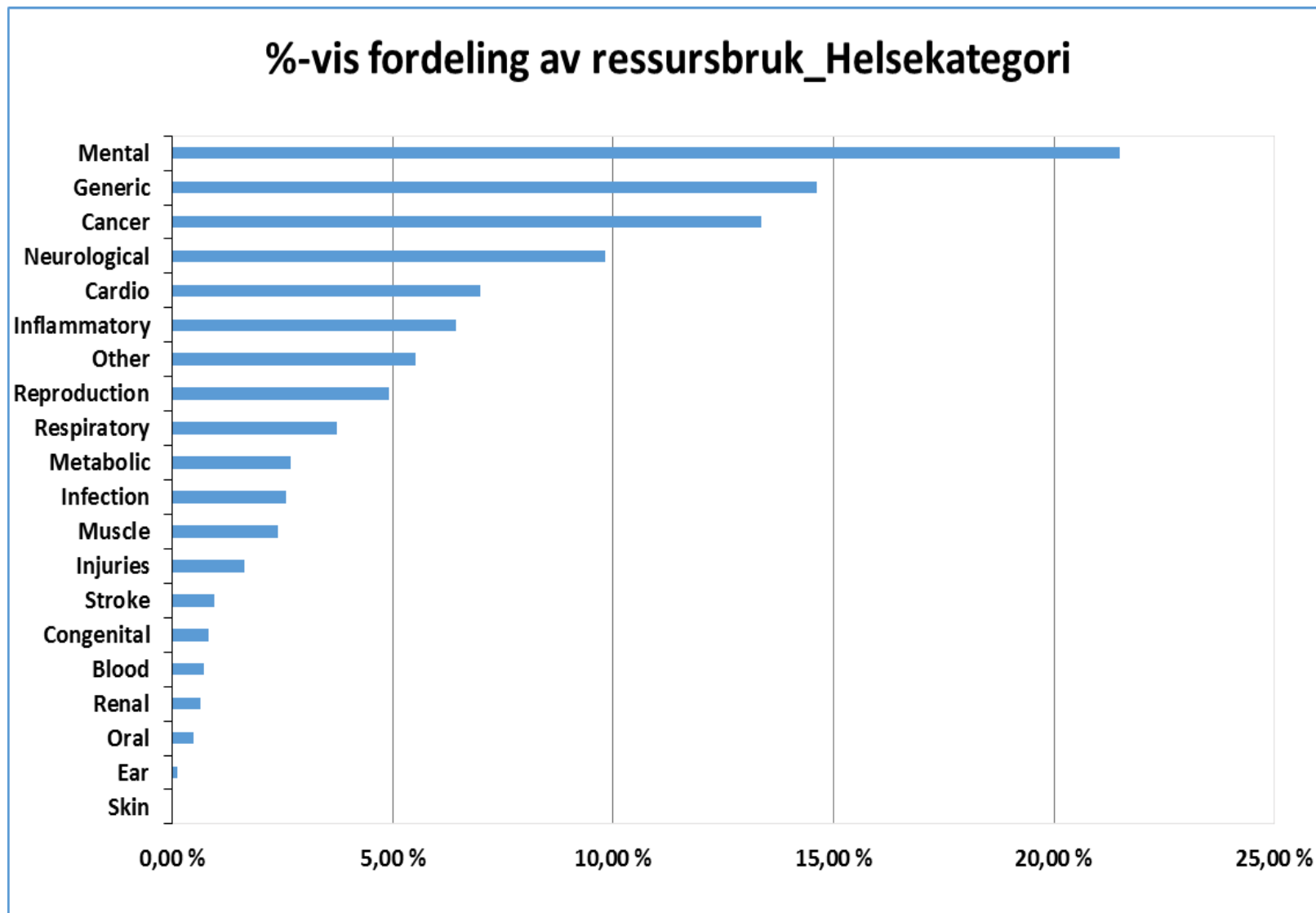
Sammenligning av innsats mot helsekategorier - finansiering fra Forskningsrådet og RHF 2015 (10 største kategorier)



Forskningsrådets helseprosjekter – helsekategori sammenholdt med sykdomsbyrde (DALY)

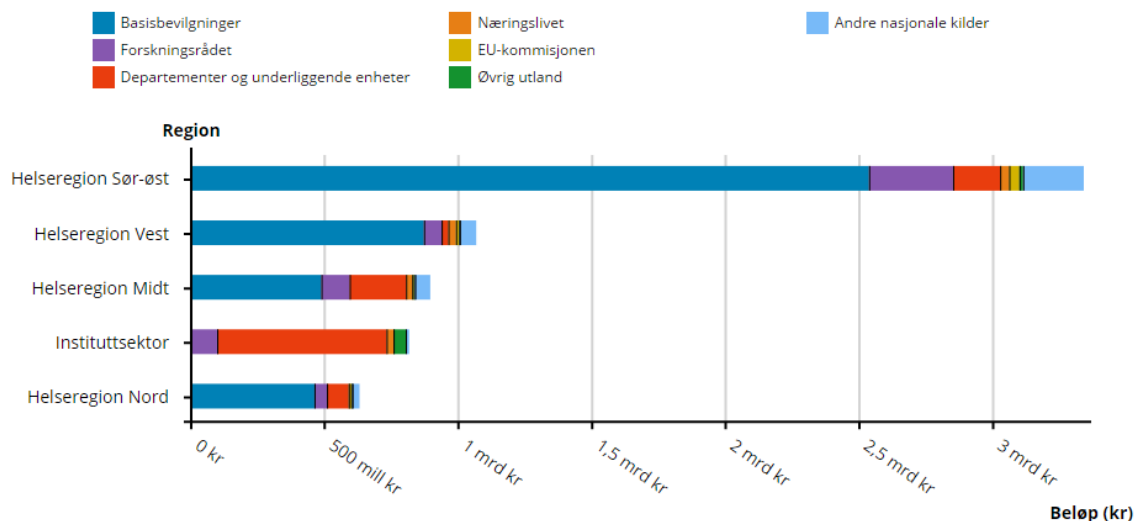


Pilotundersøkelse Ahus 2015



Basisbevilgningene utgjør den viktigste finansieringen

- **Prosjektbevilgninger** fra Forskningsrådet, RHF søkbare midler, EU og Kreftforeningen **ca. 2,3 mrd kroner (2015)**
- **Basisbevilgninger** fra departementene i fagområdet Medisin og helse (2013), **underkant av 5 mrd kroner (2013), herav:**
 - KD til UH-sektor: 1,6 mrd kroner
 - HOD til RHF: 2,2 mrd kroner
 - HOD til FHI: 0,6 mrd kroner (anslag)



Hvordan gå videre?

- De største HF, de fire medisinske-/helsefakultetene, HiOA og FHI \approx 80-90 % av volumet i fagområdet medisin og helse
- Lære av pilotundersøkelsene
- Knytte HRSC-kartleggingen til FoU-statistikken og ressurskartlegging for RHF'ene
 - Gjennomføres annet hvert år
 - Første gang i 2018 (for forskningsinnsatsen 2017)
- Etablere en egen prosjektgruppe for arbeidet
 - Deltakelse fra UH, RHF, NIFU, Forskningsrådet
 - Utarbeide skjema, veiledning
 - Kan koordineres av Forskningsrådet om ønskelig
 - Forskningsrådet kan stille med kompetanse og veiledning

Gjennomførte pilotundersøkelser

- Kartlegging av institusjonens FoU-ressurser
 - Akershus universitetssykehus – klassifiserte personer/forskningsårsverk
 - Oslo universitetssykehus – klassifiserte sentrale forskningsstøttefunksjoner og kjernefasiliteter
- Klassifisering av tidsskrifter/artikler – kun helsekategori
 - Pilot gjennomført av NIFU
 - Kan videreutvikles for å klassifisere resultater

Pilot ved Ahus – gjennomføring

- Brukte data fra økonomi- og personalsystemet som allerede var klargjort til den årlige ressurskartleggingen av forskningsinnsatsen – om lag 450 personer deltok i FoU
- Skjemaet utvidet med de to HRCS-dimensjonene – vurderte og merket forskningen til disse personene (1-2 for forskningsaktivitet, 1-5 helsekategorier)
- Tall for den samlede ressursinnsatsen fordelt på HRCS-kategoriene ble beregnet basert på andel av lønnsutgifter
- God erfaring – det er mulig å klassifisere all forskningen ved Ahus, gav nyttig informasjon om forskningsinnsatsen sett under ett og for den enkelte klinikk/avdeling
- Men det tar en del tid – HRCS-merkingen ble i hovedsak gjort av forskningsansvarlige i klinikkene, i samarbeid med administrativt ansvarlig

HelseOmsorg21-monitor

- Et monitoreringssystem for helse- og omsorgsforskning og innovasjon
- Redskap for strategisk og kunnskapsbasert styring
- Monitoren skal gi et «formålstjenlig og løpende kunnskapsgrunnlag» om ressursbruk, resultater og effekter av forskning og innovasjon innenfor helse og omsorg
- Utvikle indikatorer som dekker alle satsingsområdene i HO21
- Fremstille forskningsinnsatsen fordelt etter HRCS helsekategorier og forskningsaktiviteter
- Første versjon av monitoren lanseres 28. november

Statistikk om forskning og innovasjon innenfor helse og omsorg

HelseOmsorg21-monitor (HO21-monitor) viser statistikk om forsknings- og innovasjonsaktiviteter innenfor helse og omsorg i Norge. Formålet er å samle relevant statistikk på ett sted og gi et godt kunnskapsgrunnlag for beslutninger på alle nivåer. I monitoren vil du finne interaktive figurer som viser statistikk om blant annet økonomiske og personalmessige ressurser, hvilke sykdommer det forskes på, forskningsresultater, og hvilke sykdommer som er utbredt i befolkningen.

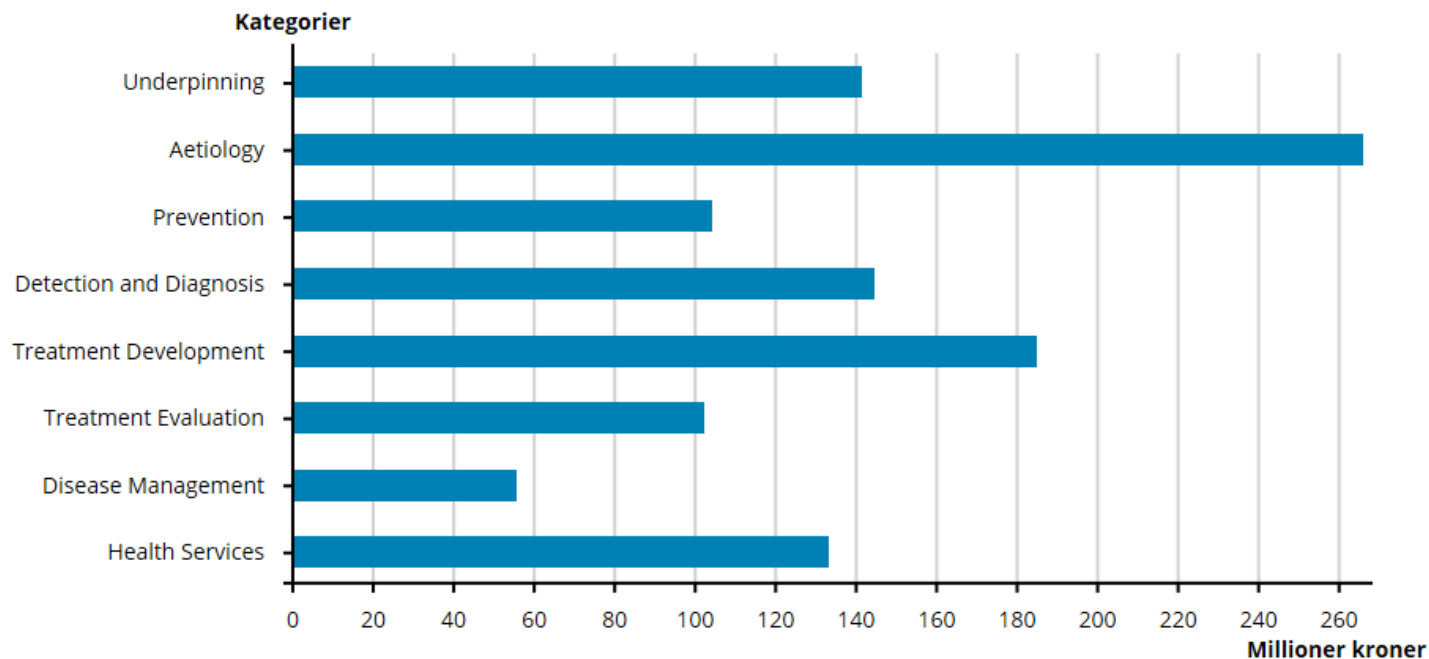
[Les mer om monitoren](#)

Forskningsrådet HRCS

Søylediagram med HRCS-kategorisert oversikt over tildelninger fra regionale helseforetak

Hold musepekeren over eller klikk på en søyle for mer informasjon.

Grafeksport



Figur

Forskningsrådet HRCS



Diagramtype

Søylediagram



Årstall

2015



Dimensjon

Forskningskategori





Forskningsrådet – HRCS fargedigram

Diagrammet viser *helsekategori* (x-akse) og *forskningsaktivitet* (y-akse) kombinert.

Styrken i fargen indikerer størrelsen på beløpet for hver kombinasjon av de to kategoriene, f.eks. hvor mye som går til underbyggende forskning om betennelse og immunsystemet.

Bruk filterboksen *Figur* for å se strålediagram.

